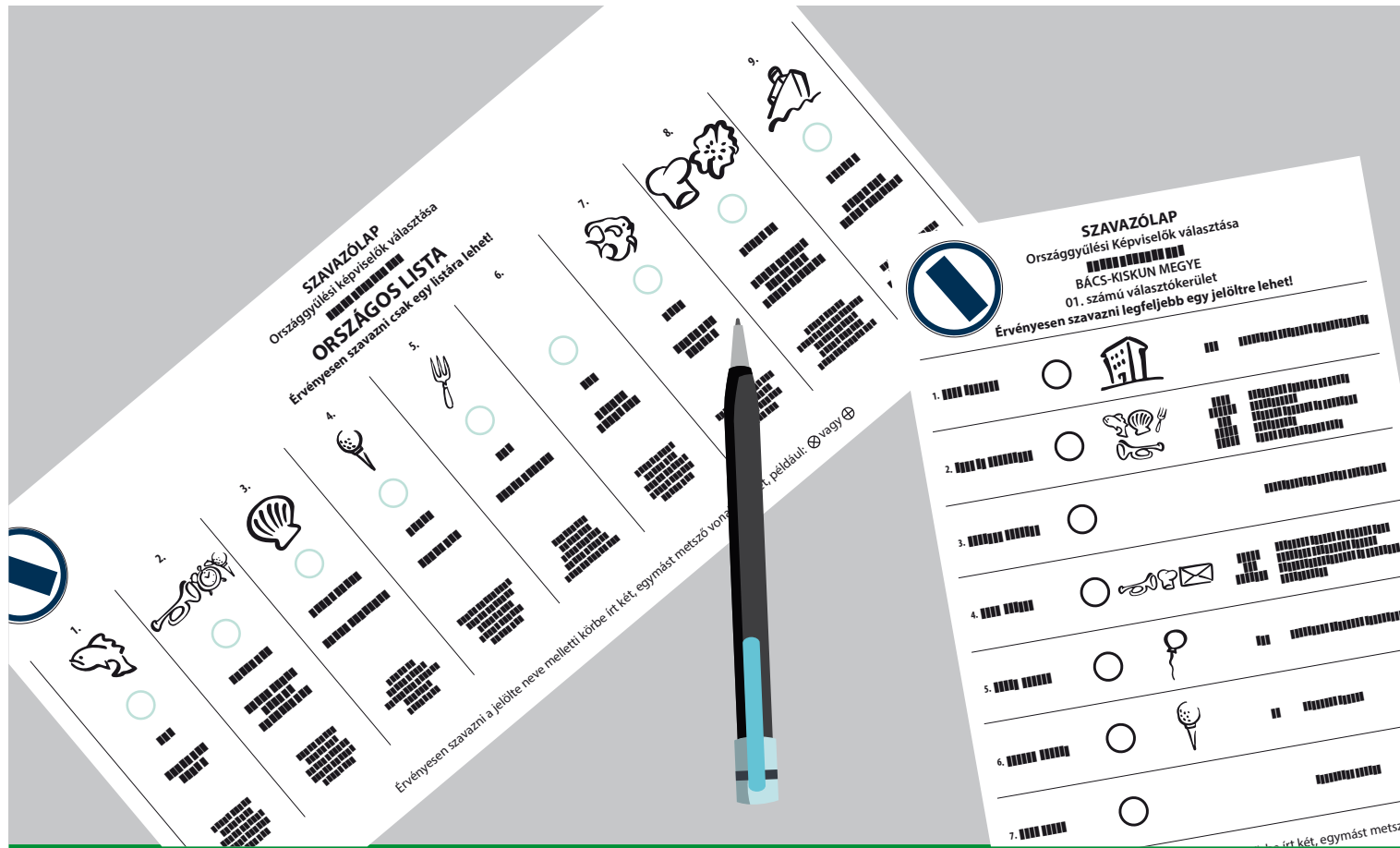


# AZ ÉRVÉNYYES SZAVAZAT

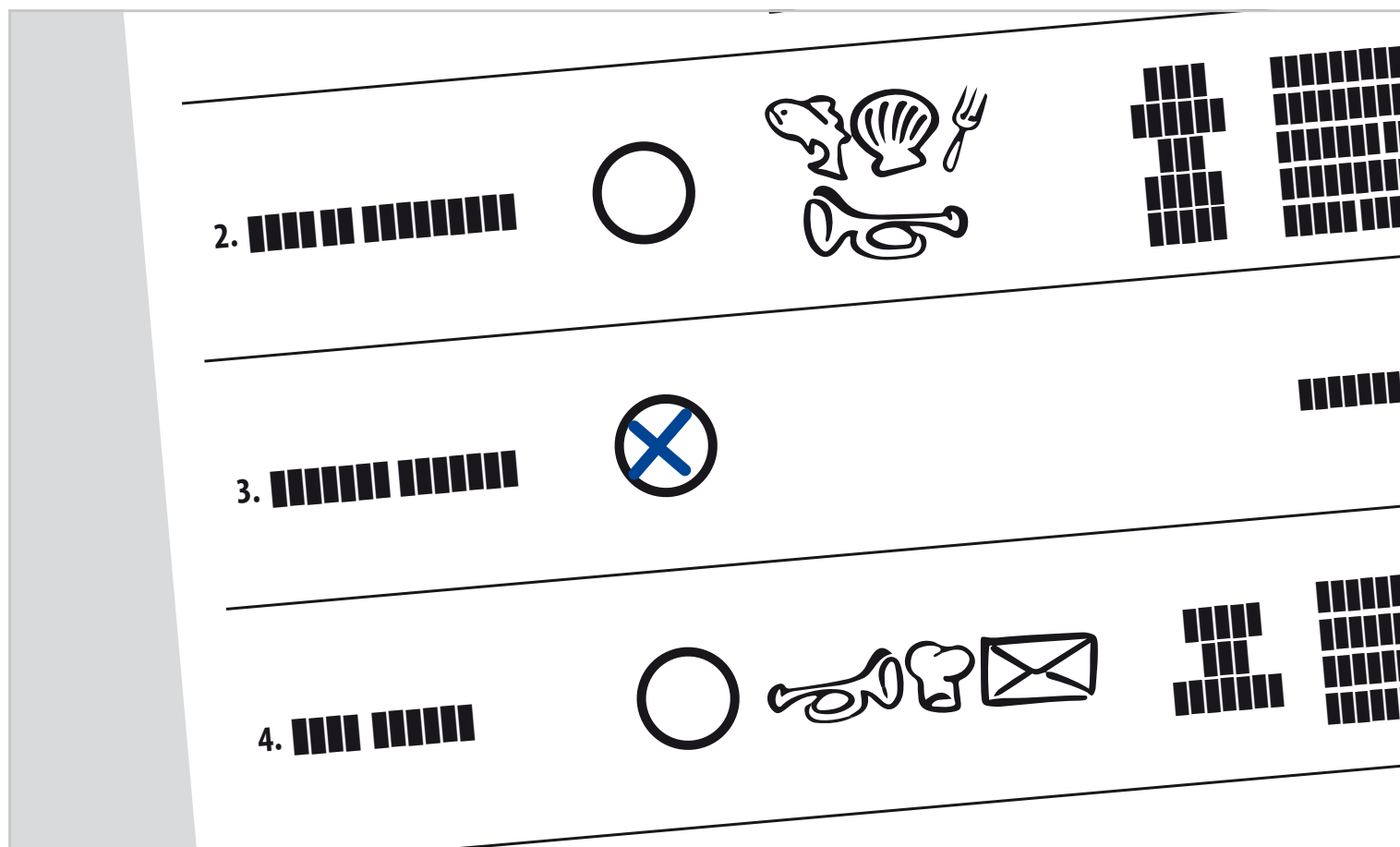
Mire figyeljen a szavazólap kitöltésekor?



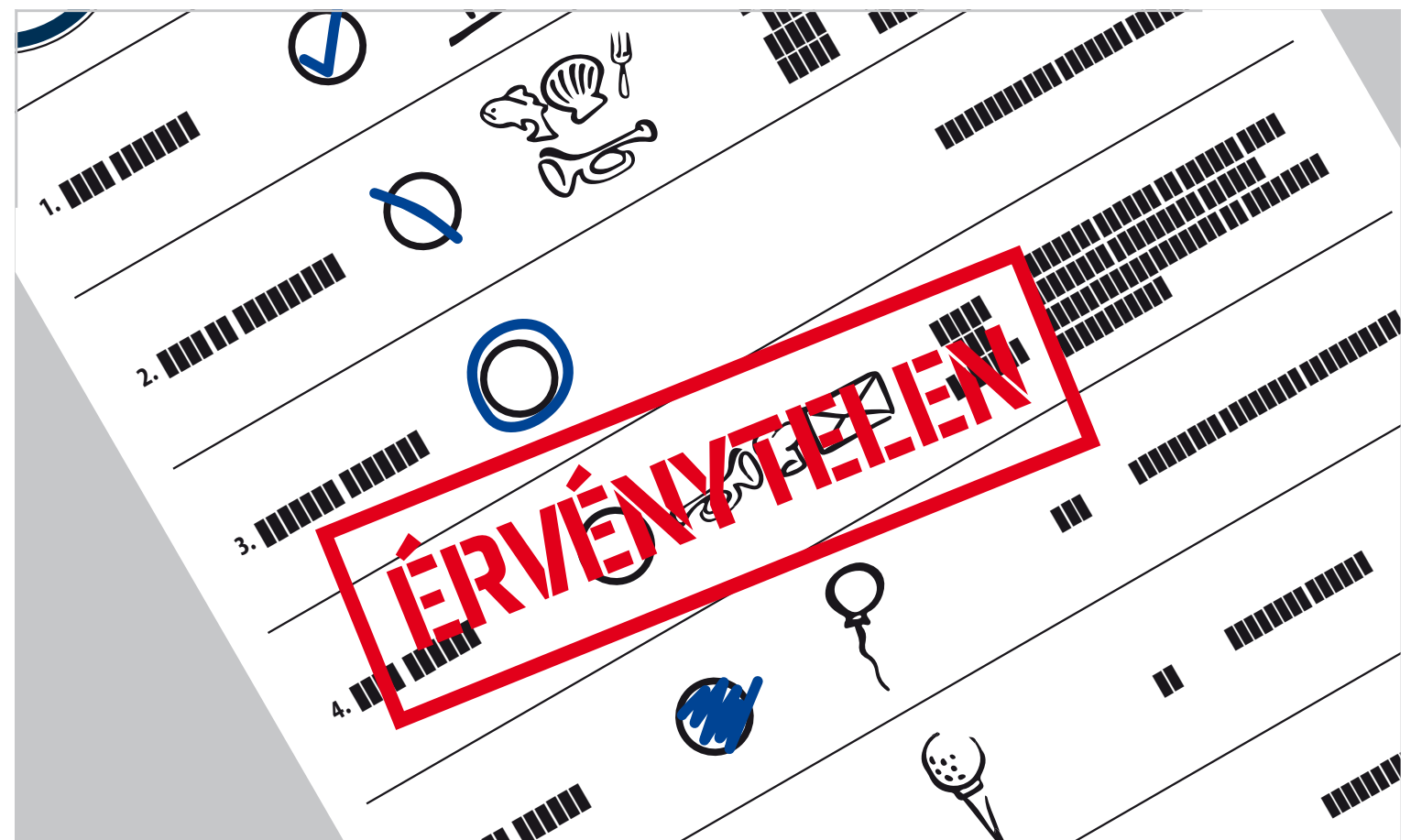
1. Szavazata akkor érvényes, ha szavazólapját tollal tölti ki.



2. Szavazata akkor érvényes, ha minden szavazólapon csak egy szavazatot helyez el.



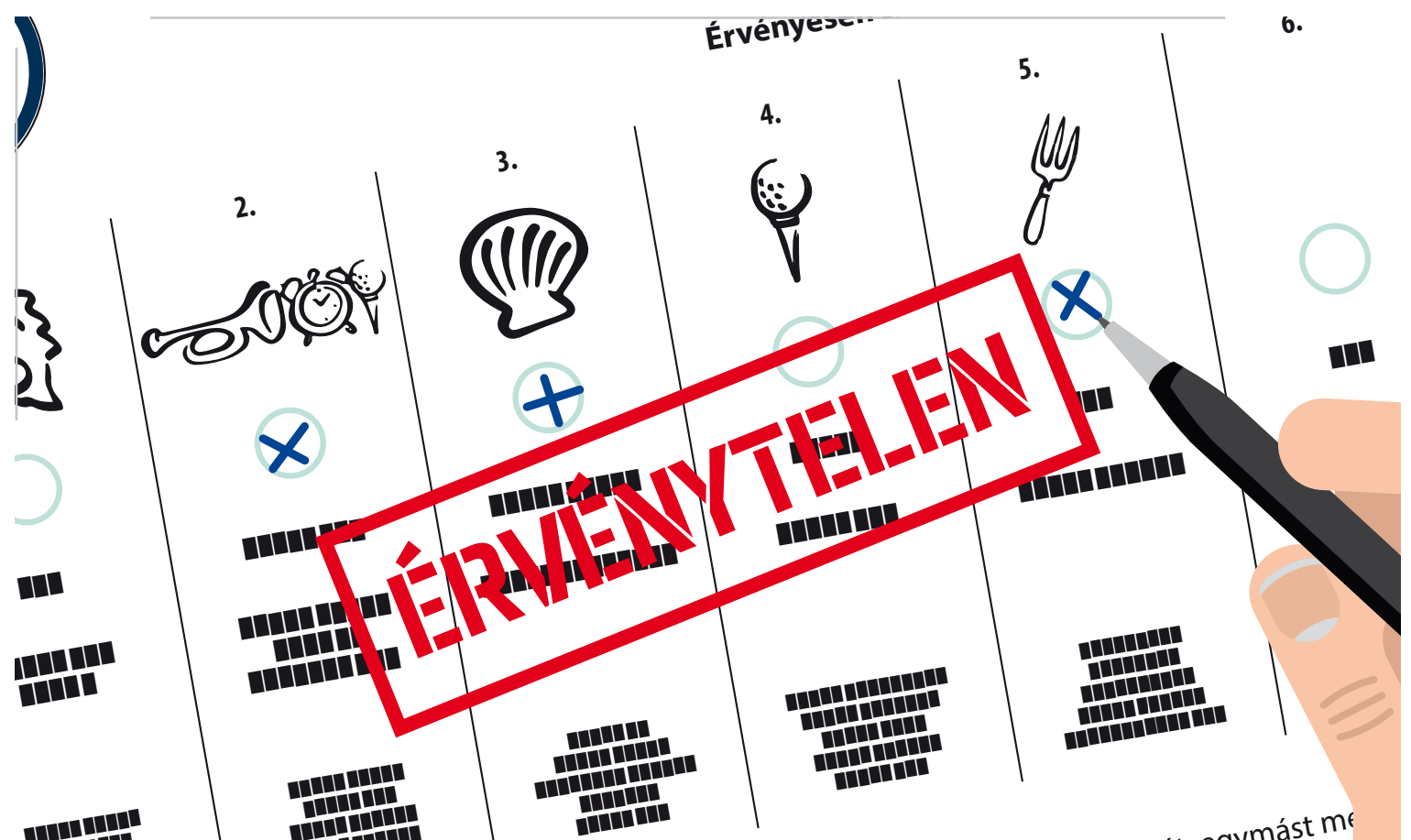
3. Szavazata akkor érvényes, ha két egymást metsző vonallal, x vagy + jellel szavaz.



4. Szavazata érvénytelen, ha nem két egymást metsző vonalat tesz a körbe.



5. Szavazata érvénytelen, ha nem tölti ki a szavazólapját.



6. Szavazata érvénytelen, ha a megengedettnél több szavazatot ad le.

